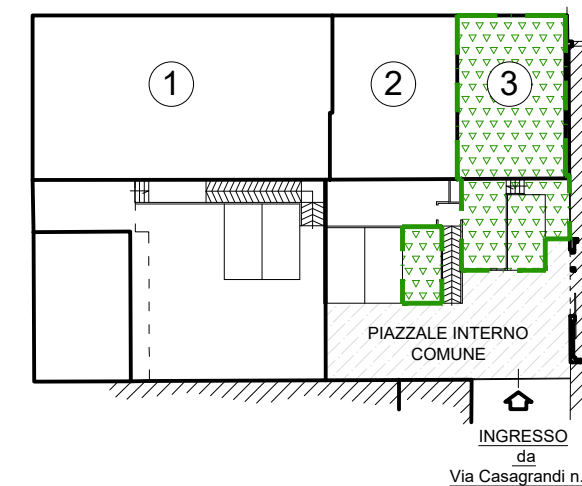


PLANIMETRIA



SUPERFICIE CALPESTABILE :

Piano Terra 59.92 mq.
Corte esterna 28.85 mq.
Posti Auto 25.25 mq.

TOTALE 114.02 mq.

Via Casagranti n.2 - UNITA' 3

Piano Terra 74.09 mq.
Corte esclusiva e posti auto 5.82 mq. (mq 58.21 al 10%)
Corte comune divisa con altre unità 2.98 mq. (considerata al 10%)

CONSISTENZA TOTALE COMMERCIALE 82.90 mq.

gruppo **Margarita** Costruzione in classe: **A+**

PROGETTAZIONE - COSTRUZIONE - VENDITA

Via Concordia 14 - Lugo (Ra) - Tel. 0545 288329 - Fax 0545 210526 www.gruppomargarita.it