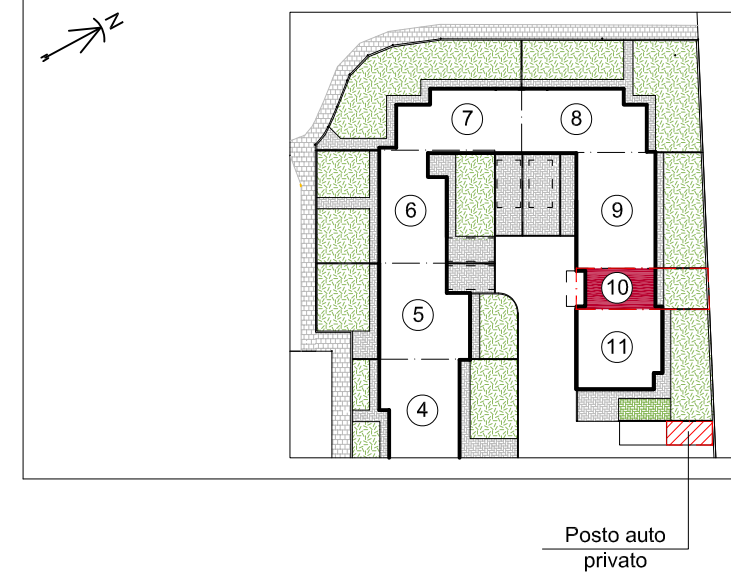
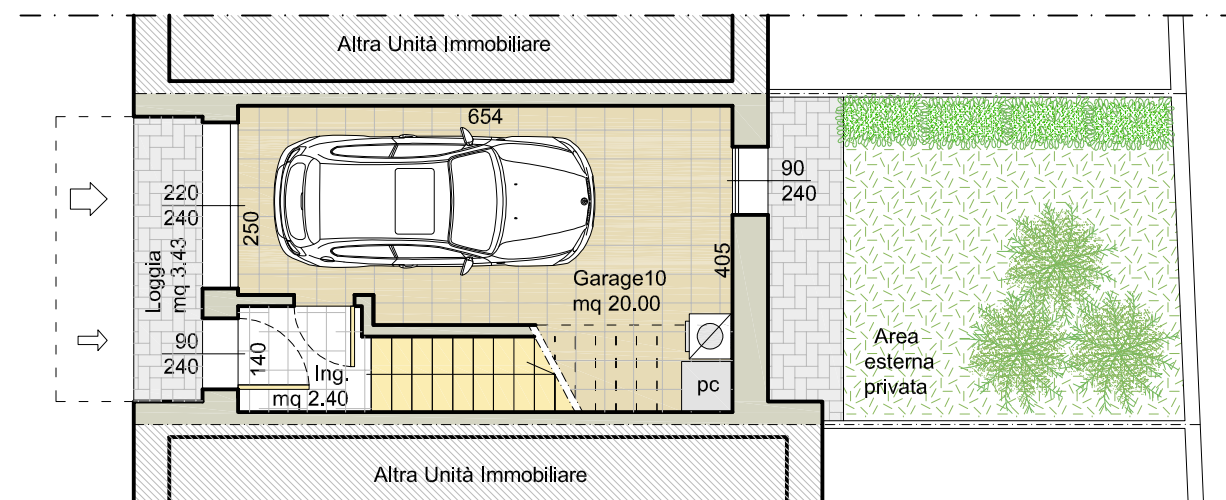


**PIANO PRIMO**



**PIANO TERRA**



**SUPERFICIE CALPESTABILE :**

Piano Terra 22.40 mq.  
 Piano Primo 99.50 mq.  
 Loggia/balcone 15.33 mq.

**TOTALE 137.23 mq.**

**Via San Francesco - Appartamento N.10**

Piano Terra ingresso e garage 20.12 mq. (mq 33.53 al 60%)  
 Piano Primo 131.00 mq.  
 Loggia 6.37 mq. (mq 12.74 al 50%)  
 Posto auto 1.25 mq. (mq 12.50 al 10%)  
 Giardino esclusivo 2.44 mq. (mq 24.42 al 10%)  
 Parti comuni 4.29 mq (mq 386.30 al 10% / 9 unità)

**CONSISTENZA TOTALE  
 COMMERCIALE 165.47 mq.**



**PROGETTAZIONE - COSTRUZIONE - VENDITA**

Via Concordia 14 - Lugo (Ra) - Tel. 0545 288329 - Fax 0545 210526 [www.gruppomargarita.it](http://www.gruppomargarita.it)