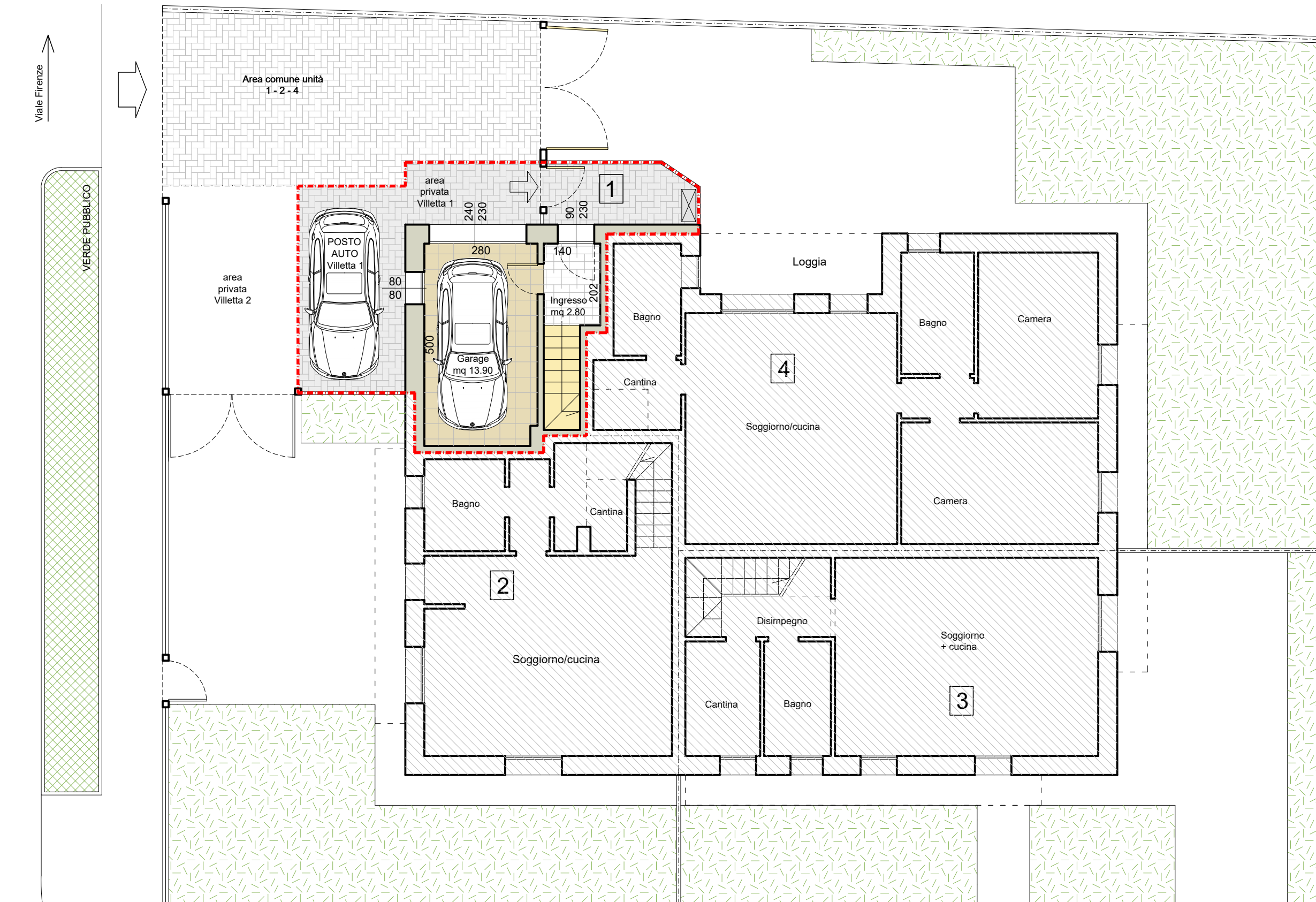


Viale Firenze



Piano terra



LOTTO 3 - Appartamento N. 1 P1

CALPESTABILI :
 Piano Terra 16.70 mq.
 Piano Primo 74.97 mq.
 Totale mq calpestabili 91.67
 + loggia coperta 13.20 mq

PIANO TERRA : 16.01 mq (26.70 mq al 60%)
 PIANO PRIMO: 98.20 MQ LOGGIA: 7.60 mq (mq 15.20 al 50%)
 CORTE ESCLUSIVA: 2.45 mq (mq 24.45 al 10%)
 INGRESSO COMUNE: 1.26 mq (mq 37.80/3 = 12.60 mq al 10%)
CONSISTENZA TOTALE COMMERCIALE mq 125.52

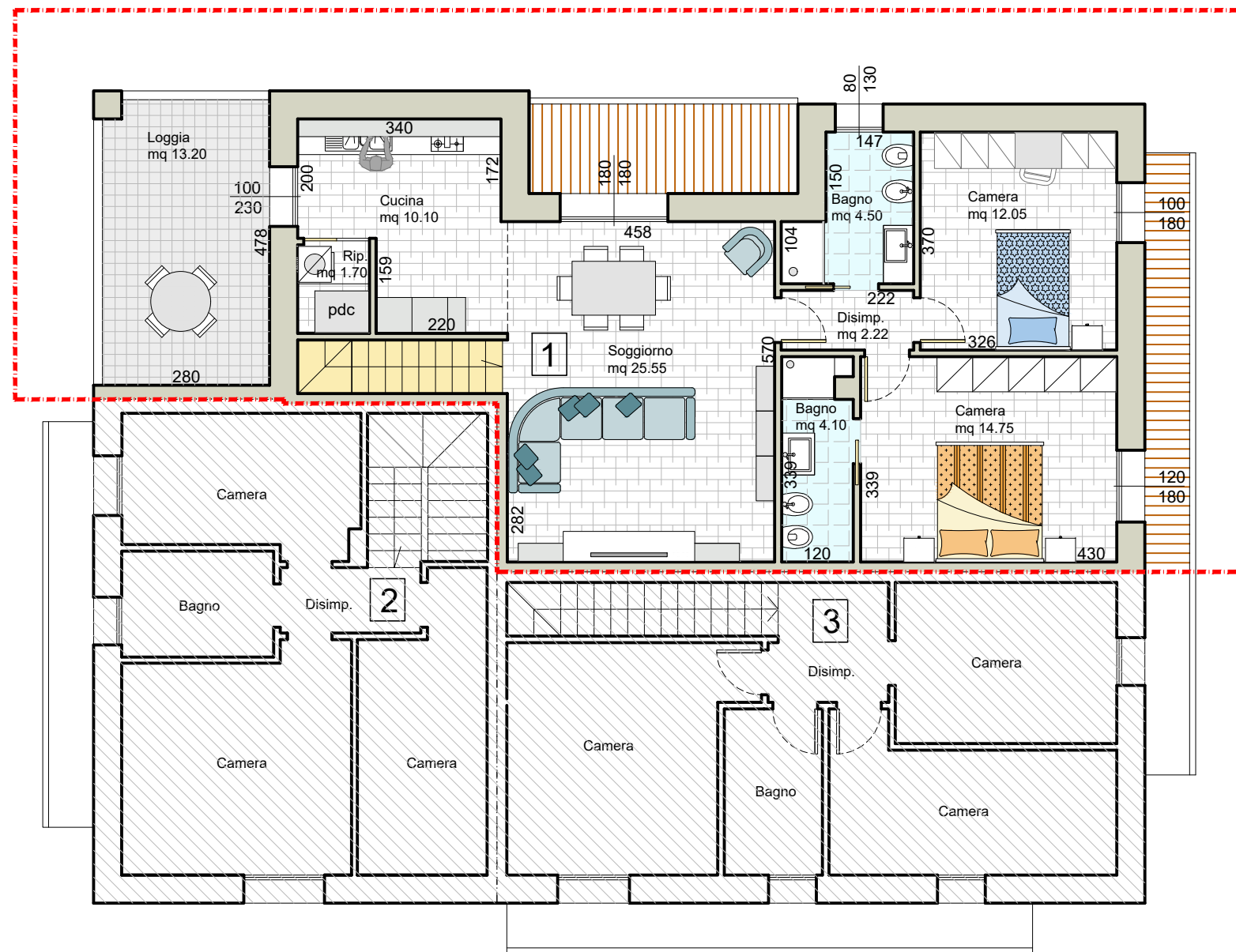


PROGETTAZIONE - COSTRUZIONE - VENDITA

Via Della Libertà, 5 - Lugo (RA) - Tel. 0545 288329 www.gruppomargarita.it



Piano primo



CALPESTABILI :
Piano Terra 16.70 mq.
Piano Primo 74.97 mq.
Totale mq calpestabili 91.67
+ loggia coperta 13.20 mq

LOTTO 3 - Appartamento N. 1 P1

PIANO TERRA : 16.01 mq (26.70 mq al 60%)
PIANO PRIMO: 98.20 MQ LOGGIA: 7.60 mq (mq 15.20 al 50%)
CORTE ESCLUSIVA: 2.45 mq (mq 24.45 al 10%)
INGRESSO COMUNE: 1.26 mq (mq 37.80/3 = 12.60 mq al 10%)
CONSISTENZA TOTALE COMMERCIALE mq 125.52



PROGETTAZIONE - COSTRUZIONE - VENDITA

Via Della Libertà, 5 - Lugo (RA) - Tel. 0545 288329 www.gruppomargarita.it