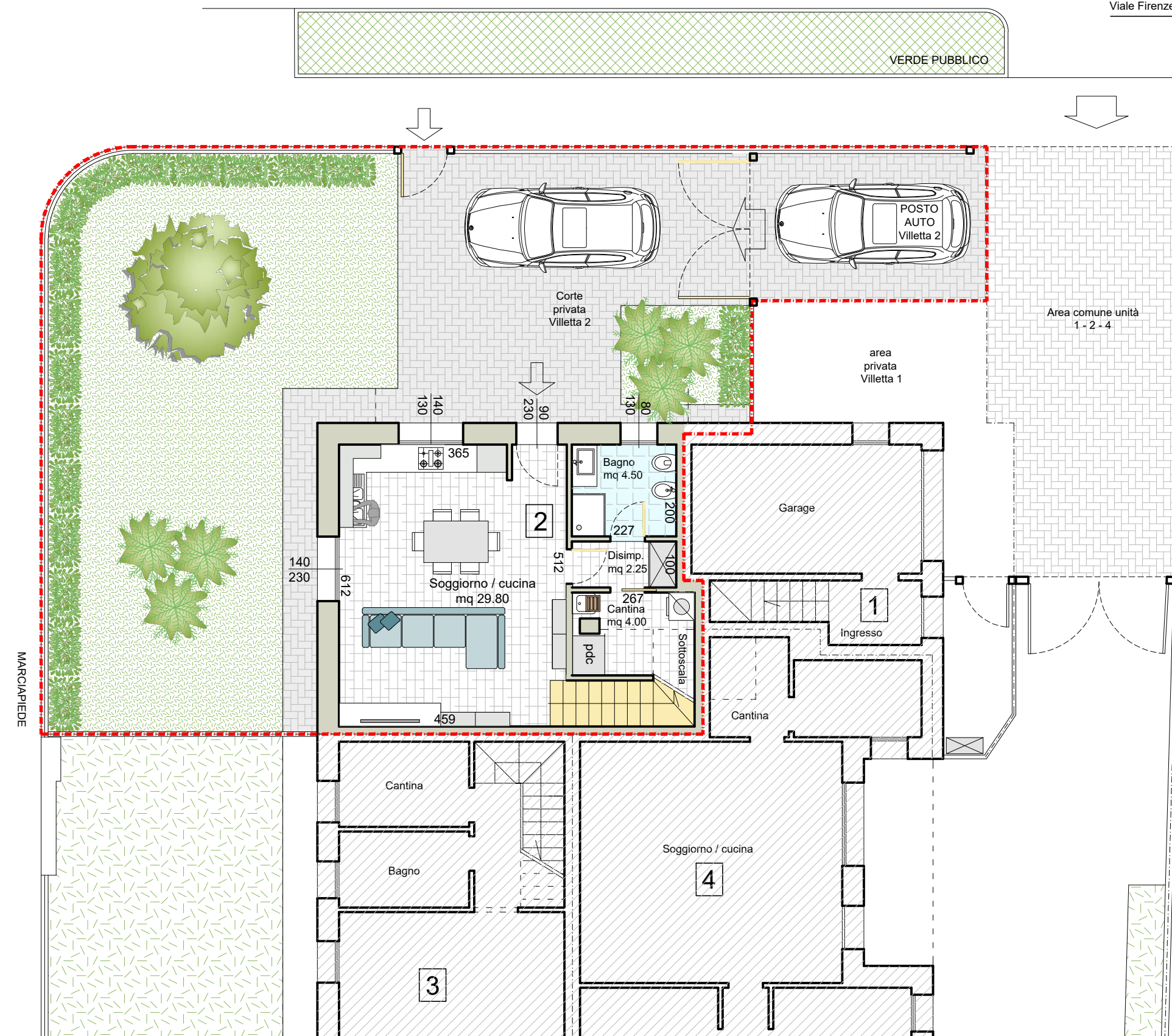




Viale Firenze →

Piano terra



LOTTO 3 - Villetta N. 2

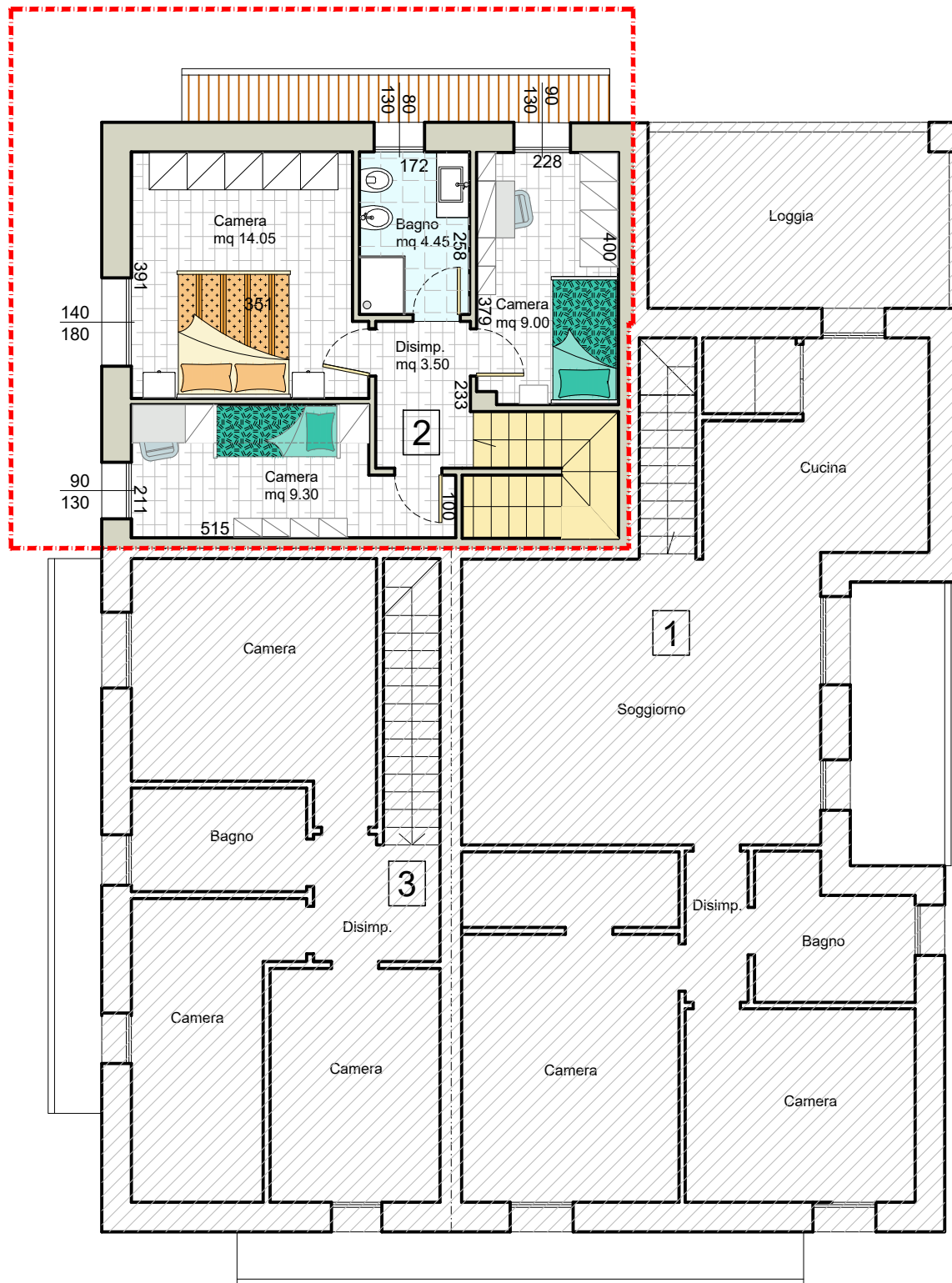
CALPESTABILI :
 Piano Terra 40.55 mq.
 Piano Primo 40.30 mq.
 Totale mq calpestabili interni 80.85

PIANO TERRA : 55.20 mq
 PIANO PRIMO : 56.68 mq
 GIARDINO ESCLUSIVO: 14.91 mq (mq 149.14 al 10%)
 INGRESSO COMUNE: 1.26 mq (mq 37.80/3 = 12.60 mq al 10%)
CONSISTENZA TOTALE COMMERCIALE mq 128.05



PROGETTAZIONE - COSTRUZIONE - VENDITA

Via Della Libertà, 5 - Lugo (RA) - Tel. 0545 288329 www.gruppomargarita.it



Piano primo

LOTTO 3 - Villetta N. 2

CALPESTABILI :
 Piano Terra 40.55 mq.
 Piano Primo 40.30 mq.
 Totale mq calpestabili interni 80.85

PIANO TERRA : 55.20 mq
 PIANO PRIMO : 56.68 mq
 GIARDINO ESCLUSIVO: 14.91 mq (mq 149.14 al 10%)
 INGRESSO COMUNE: 1.26 mq (mq 37.80/3 = 12.60 mq al 10%)
CONSISTENZA TOTALE COMMERCIALE mq 128.05



PROGETTAZIONE - COSTRUZIONE - VENDITA

Via Della Libertà, 5 - Lugo (RA) - Tel. 0545 288329 www.gruppomargarita.it